

A photograph of a blue tarp tent pitched in a forest. The tent is supported by a central wooden pole and two side poles. The ground is covered with dry, brown leaves. Various camping items are visible on the ground, including a green backpack, a black bag, and a pair of brown boots. The background shows tall, thin trees with some green foliage.

Hund oder Katze

Bestimmungshilfe

Impressum

Sebastian Kotterba
info@alwaystracking.de

Always tracking
Fährtenlesen und Verwildern
www.alwaystracking.de

2. Auflage 2021/2024

Es ist nicht gestattet, das Ganze oder einzelne Teile kommerziell zu verwenden, zu verändern, zu kopieren oder weiterzuverarbeiten.



Über mich

Mein Name ist Sebastian Kotterba und schon lange bin ich mit Rucksack und Zelt in der Welt unterwegs. Doch erst als ich mit dem Fährtenlesen in Berührung kam, begann sich meine Welt drastisch zu verändern. Tierspuren identifizieren und Geschichten daraus lesen. Fährten folgen, um schließlich das Tier zu sehen - wow! Ich bin zutiefst fasziniert von diesem alten Wissen. Weites Wandern, wie ich es bisher tat, ist von nun an kaum noch möglich. Zuviel gibt es zu entdecken, oft direkt vor der Haustür.

Ich habe eine Ausbildung als Wildnispädagoge (Wildnisschule Wildniswissen) und Fährtenleser (zertifiziert nach CyberTracker) absolviert. Seit 2020 gebe ich meine Erfahrungen im Fährtenlesen mit großer Freude weiter. Ich unterrichte und begleite Interessierte im Spurenlesen. In meinen Kursen erlangen sie das nötige Wissen um Tierspuren lesen zu können. Ich biete Online- und Präsenzkurse im Fährtenlesen und im Verwildern an.

Mit meiner Familie lebe ich im Altmühltal und warte sehnsüchtig darauf, dass meine drei Kinder alt genug sind, um mit mir Spurenlesen zu gehen.

Inhalt

Form	4
Symmetrie	5
Negativraum	5
Mittelhandballen	6

Hund oder Katze

Hundtrittsiegel gibt es in unzähligen Variationen. Es ist also möglich, sie mit denen von Katzen zu verwechseln, insbesondere, wenn nicht die typischen Krallen sichtbar sind und es sich um ein kleines Tier handelt. Im Nachfolgenden werden wir uns einige Merkmale zur Unterscheidung Hund und Katze näher ansehen.

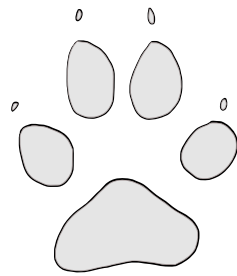


Abb. 1: Hund

Links: auf einem schlammigen Forstweg
Rechts: Zeichnung Hundtrittsiegel

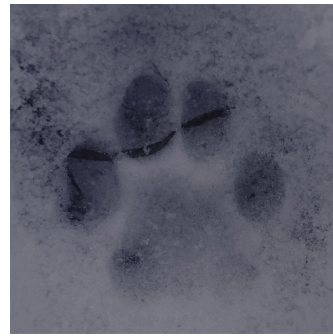


Abb. 2: Katze

Links: auf einer leichten Schneeschiene
Rechts: Zeichnung Katzentrittziegel

Für mich gibt es 5 klassische Merkmale, um dem Geheimnis auf die Spur zu kommen: Form des Trittziegels, Anwesenheit von Krallen, Symmetrie, Negativraum und Mittelhandballen. Das hier dargestellte Haushundtrittziegel steht allgemein für viele Hundartige, das der Katze für viele Katzenartige.



Abb. 3: Vorderfußabdruck Hund:
Länglich, länger als breit

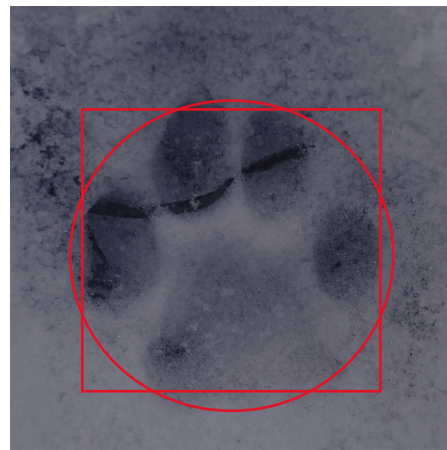


Abb. 4: Vorderfußabdruck Katze:
Breit, breiter als lang bis kreisrund

Die Form des Trittziegels bei Hunden kann stark variieren. In Bezug auf die Hundart als auch in Bezug auf Vorder- und Hinterfuß. Das ist bei den Katzen nicht so. Die Vorderfüße bei Hunden sind in der Regel breit und die Hinterfüße länglicher. Das gilt für Katzen auch, ist jedoch nicht so stark ausgeprägt. Es sollte auch hier für eine Unterscheidung nicht nur ein Merkmal für sich alleine stehen, sondern so viele Merkmale wie möglich herangezogen werden.

Hundabdrücke sind symmetrisch (Abbildung 5). Die Zehenballen liegen mehr oder weniger auf gleicher Höhe. Abdrücke von Katzen sind sehr asymmetrisch (Abbildung 6). Die Zehenballen liegen nicht auf einer gleichen Linie, Zehe 3 liegt viel weiter oben.



Abb. 5: Symmetrie Hund

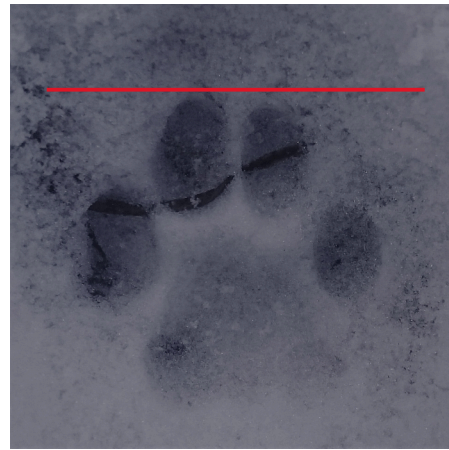


Abb. 6: Asymmetrie Katze



Abb. 7: Krallen Hund



Abb. 8: Keine Krallen Katze

Hunde zeigen fast immer Krallen. Das heisst, die Krallen sind in der Regel abgedrückt und sichtbar. Unter bestimmten Umständen können diese aber auch im Abdruck fehlen. Katzen zeigen ihre Krallen nicht, denn sie haben sie eingezogen um sie scharf zu halten. Das heisst, die Krallen sind in der Regel nicht abgedrückt und nicht sichtbar. Das muss aber nicht so sein, denn sie haben ja welche, die unter bestimmten Umständen auch abgedrückt sein können. Der Negativraum von Hundesabdrücken kann pyramidenförmig oder auch rechteckig wirken (Abbildung 9). Der Negativraum von Katzenabdrücken ist schmal und bogenförmig, er wirkt wie ein umgekipptes "C" (Abbildung 10).



Abb. 9: Negativbereich Hund



Abb. 10: Negativbereich Katze



Abb. 11: Mittelhandballen Hund

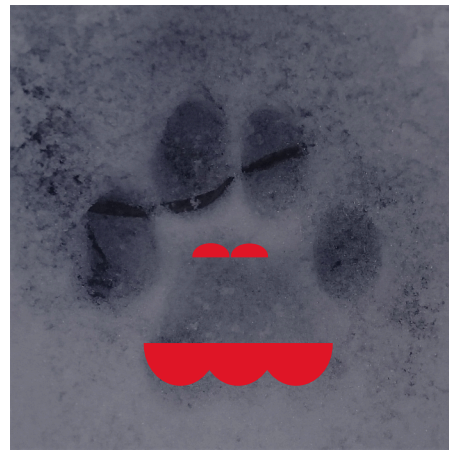


Abb. 12: Mittelhandballen Katze

Der Mittelhandballen von Hundetrtrittsiegeln ist in Relation zu den Zehenballen klein und wird nach oben hin schmaler, wie ein Gipfel. Die beiden unteren seitlichen Enden können kugelförmig wirken. Der Mittelhandballen von Katzentrittisiegeln ist in Relation zu den Zehenballen groß und besitzt oben ein Plateau mit zwei leichten Hügeln (im Bild nicht gut zu erkennen). Die Unterseite besitzt drei Ausbuchtungen (Lappen) und ist ein ganz klassisches Merkmal für Katzen.

Nachfolgend habe ich zwei weitere Bilder eines Hunde- und Katzenartigen aufgeführt, an denen ich dir die vorher genannten Merkmale zeigen will. Erst die Bilder ohne Markierungen zum Vergleich und danach die eingezeichneten Unterscheidungsmerkmale.

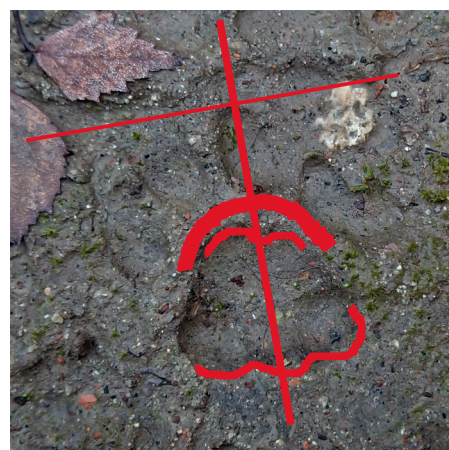


Abb. 13: Hund (links): Krallen, Symmetrie, rechteckiger Negativraum, pyramidenförmiger Mittelhandballen.
Katze (rechts): Keine Krallen, Asymmetrie, C-förmiger Negativraum, Doppelhügeliges Plateau am Mittelhandballen oben und drei Ausbuchtungen am Mittelhandballen unten.