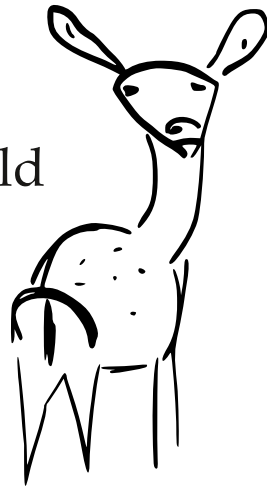


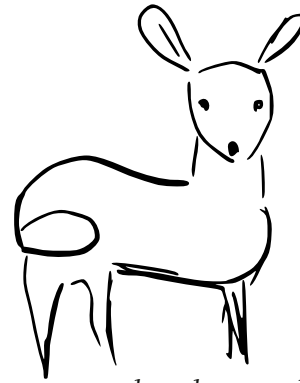
DER UNTERSCHIED ZWISCHEN ...



Damwild



etwas größer



Rehwild

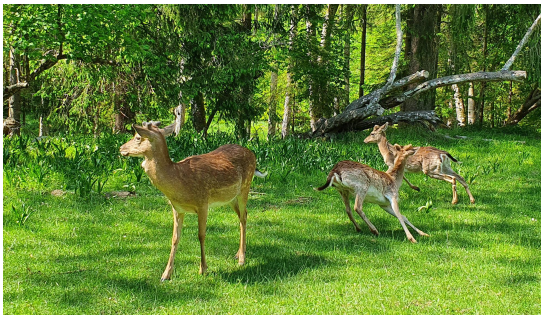
schmächtiger und kleiner



Damhirsche (männl.) haben ein schaufelförmiges Geweih



Rehböcke (männl.) haben ein kleines Geweih mit 3 Enden



Damwild hat rötlich-braunes Fell mit weißen Flecken



Der Rumpf der Rehe ist nach hinten ansteigend, das Fell ist rötlich-gräulich-braun



Die weiße Analregion ist seitlich durch schwarze Streifen begrenzt

Die Schwanzoberseite ist schwarz, die Unterseite weiß

Das Muster ergibt ein "M"



Rehe haben eine leuchtend weiße Analregion und einen kaum sichtbaren Schwanz